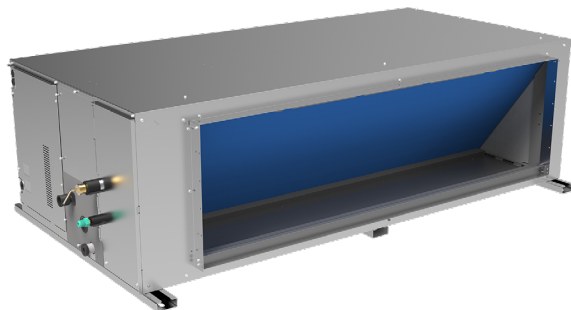


FICHE PRODUIT

Gainable à Haute Pression V8



WDC3-86S
Contrôle recommandé

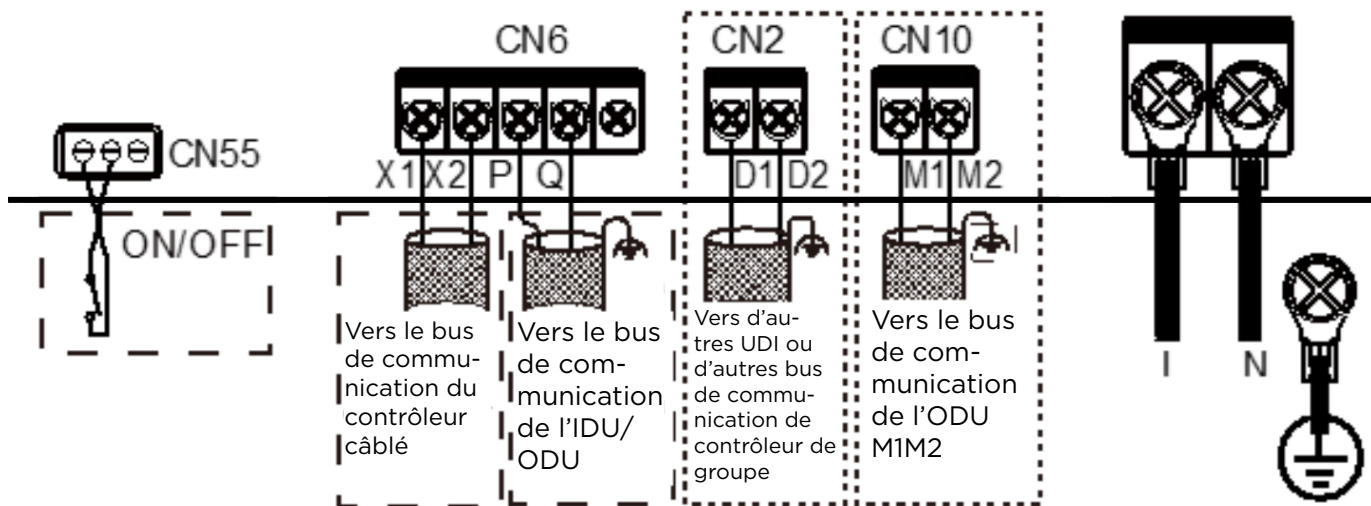
Produit certifié par:



CARACTÉRISTIQUES

Modèle	MIH200T1N18	MIH252T1N18	MIH280T1N18
Puissance frigorifique nominale	20 kW	25,20 kW	28 kW
Puissance calorifique nominale	22,50 kW	26 kW	31,50 kW
Consommation	780 W	780 W	780 W
Alimentation électrique	220-240/1/50	220-240/1/50	220-240/1/50
MCA : Ampères de circuit minimum	8,19 A	8,19 A	8,19 A
MFA : Ampères maximum de fusible	30 A	30 A	30 A
Débit d'air	2820/3133/3447/3760/4073/4387/4700 m ³ /h	2820/3133/3447/3760/4073/4387/4700 m ³ /h	2820/3133/3447/3760/4073/4387/4700 m ³ /h
Pression statique maximale	400 Pa	400 Pa	400 Pa
Pression sonore	42/43/44/46/48/50/51 dB(A)	42/43/44/46/48/50/51 dB(A)	42/43/44/46/48/50/51 dB(A)
Diamètre du tuyau de liquide	9,52 mm	9,52 mm	12,70 mm
Diamètre du tuyau de gaz	19,1 mm	19,1 mm	22,20 mm

SCHÉMA DE CIRCUIT

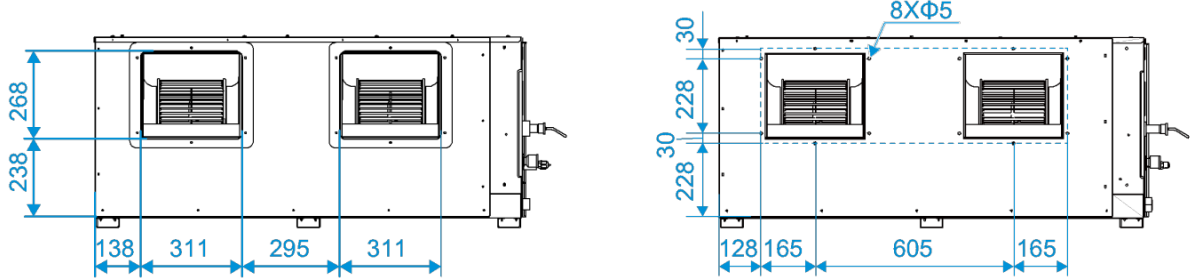


NOTES :
 (1) Les données et les spécifications ne conviennent pas au calcul ou à l'exécution des installations. Pour consultation et/ou vérification, la documentation technique officielle est disponible sur le site www.midea.es ou sur le logiciel de sélection VRF Selecta.
 (2) Les données et spécifications de cette fiche sont susceptibles d'être modifiées sans préavis.
 (3) Les images de cette fiche sont données à titre indicatif et peuvent différer de la machine finale.
 (4) Conditions de capacité de refroidissement : Température intérieure 27 °C DB/19 °C WB ; Température extérieure 35 °C DB ; Longueur équivalente de la tuyauterie de réfrigérant 7,5 m avec une différence de niveau nulle ; Données calculées avec une unité intérieure de type Gainable. Conditions de capacité de chauffage : Température intérieure 20 °C DB ; Température extérieure 7 °C DB/6 °C WB ; Longueur équivalente de la tuyauterie de réfrigérant 7,5 m avec une différence de niveau nulle ; Données calculées avec une unité intérieure de type Gainable.
 (5) Le niveau de pression sonore est mesuré à une position située à 1 m en face de l'unité et à 1,3 m au-dessus du sol dans une chambre semi-anechoïque.

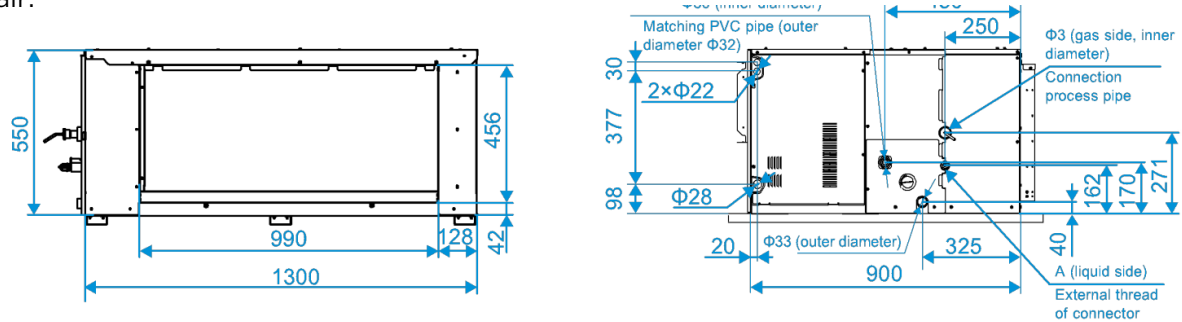
DIMENSIONS ET POIDS

	MIH15T3N18	MIH22T3N18	MIH28T3N18
Poids de l'unité intérieure	125 kg	125 kg	125 kg

Apport d'air:



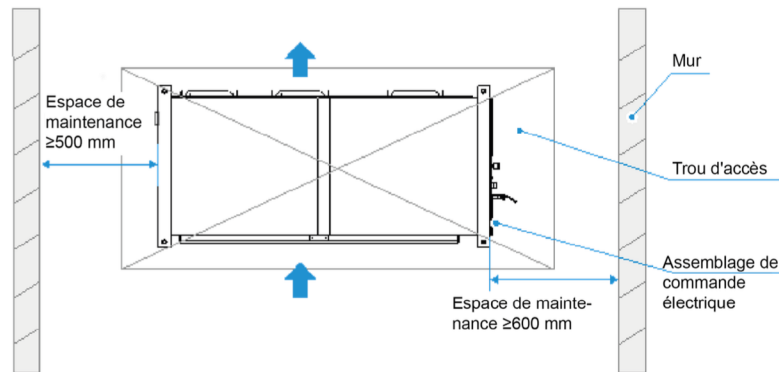
Retour d'air:



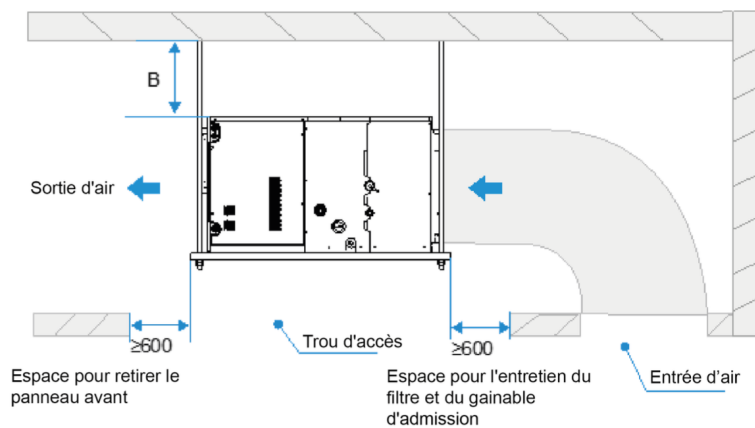
INSTALLATION

Vue de dessous

(Unité : mm)

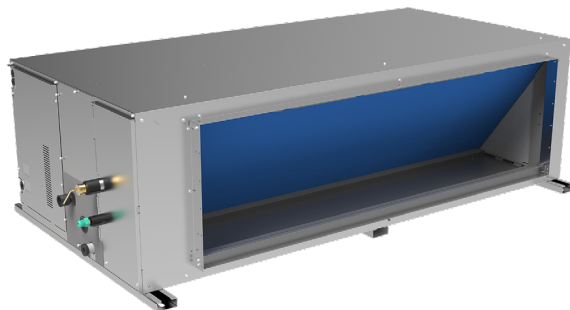


Vue latérale



FICHE PRODUIT

Gainable à Haute Pression V8



WDC3-86S
Contrôle recommandé

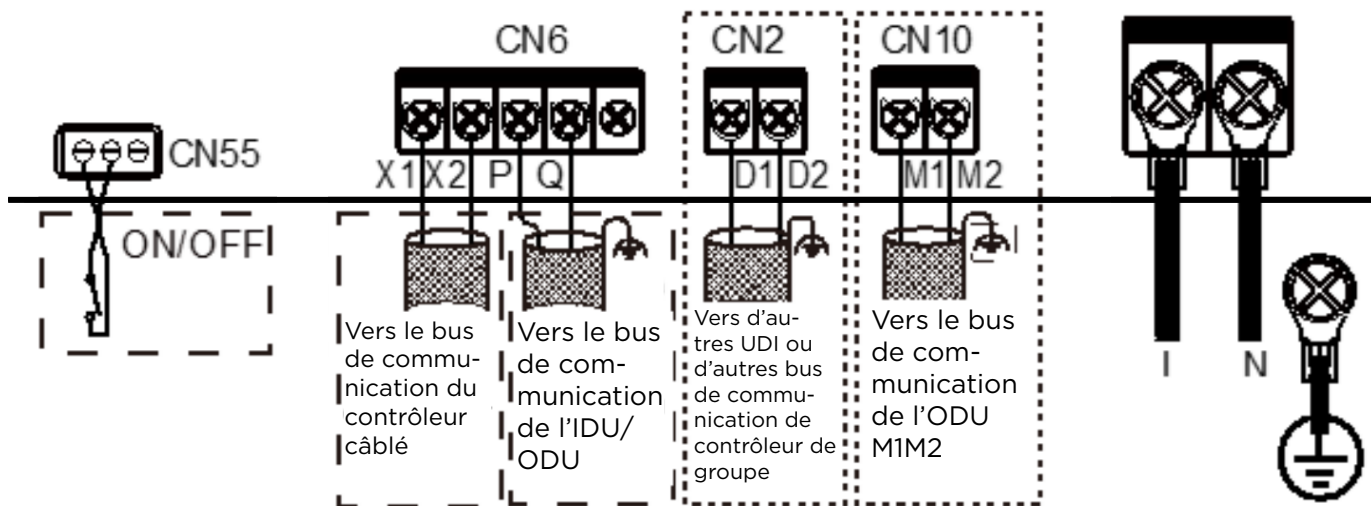
Produit certifié par:



CARACTÉRISTIQUES

Modèle	MIH400T1N18	MIH450T1N18	MIH560T1N18
Puissance frigorifique nominale	40 kW	245 kW	56 kW
Puissance calorifique nominale	45 kW	56 kW	63 kW
Consommation	1850 W	1850 W	2030 W
Alimentation électrique	220-240/1/50	220-240/1/50	220-240/1/50
MCA : Ampères de circuit minimum	12,98 A	12,98 A	15,49 A
MFA : Ampères maximum de fusible	30 A	30 A	30 A
Débit d'air	4.500/5.500/6.000/6.500/7.000/7.500 m3/h	4.500/5.500/6.000/6.500/7.000/7.500 m3/h	5040/5600/6160/6720/7280/7840/8400 m3/h
Pression statique maximale	400 Pa	400 Pa	400 Pa
Pression sonore	48/49/50/52/54/56/58 dB(A)	48/49/50/52/54/56/58 dB(A)	49/51/53/54/56/58/59 dB(A)
Diamètre du tuyau de liquide	12,70 mm	12,70 mm	15,90 mm
Diamètre du tuyau de gaz	25,40 mm	25,40 mm	28,60 mm

SCHÉMA DE CIRCUIT

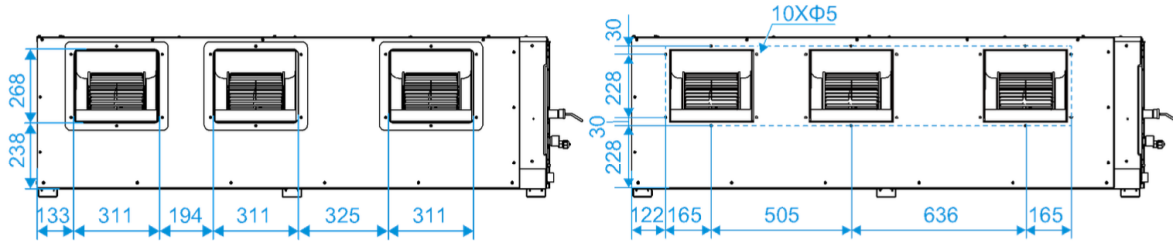


NOTES :
 (1) Les données et les spécifications ne conviennent pas au calcul ou à l'exécution des installations. Pour consultation et/ou vérification, la documentation technique officielle est disponible sur le site www.midea.es ou sur le logiciel de sélection VRF Selecta.
 (2) Les données et spécifications de cette fiche sont susceptibles d'être modifiées sans préavis.
 (3) Les images de cette fiche sont données à titre indicatif et peuvent différer de la machine finale.
 (4) Conditions de capacité de refroidissement : Température intérieure 27 °C DB/19 °C WB ; Température extérieure 35 °C DB ; Longueur équivalente de la tuyauterie de réfrigérant 7,5 m avec une différence de niveau nulle ; Données calculées avec une unité intérieure de type Gainable. Conditions de capacité de chauffage : Température intérieure 20 °C DB ; Température extérieure 7 °C DB/6 °C WB ; Longueur équivalente de la tuyauterie de réfrigérant 7,5 m avec une différence de niveau nulle ; Données calculées avec une unité intérieure de type Gainable.
 (5) Le niveau de pression sonore est mesuré à une position située à 1 m en face de l'unité et à 1,3 m au-dessus du sol dans une chambre semi-anechoïque.

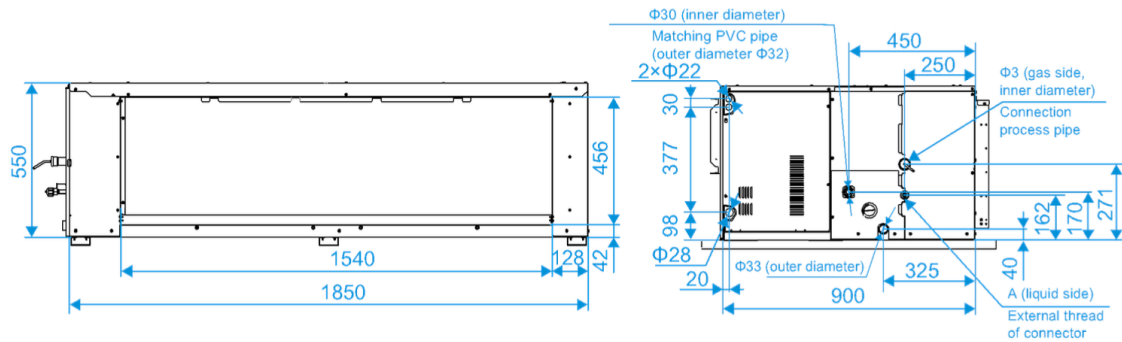
DIMENSIONS ET POIDS

	MIH400T1N18	MIH450T1N18	MIH560T1N18
Poids de l'unité intérieure	166 kg	166 kg	170 kg

Apport d'air:



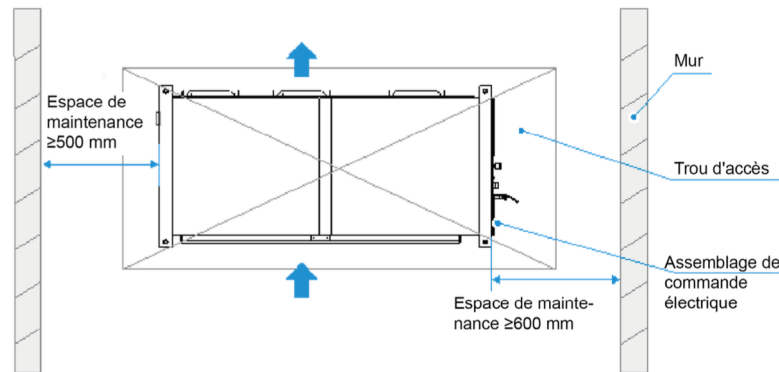
Retour d'air:



INSTALLATION

Vue de dessous

(Unité : mm)



Vue latérale

