

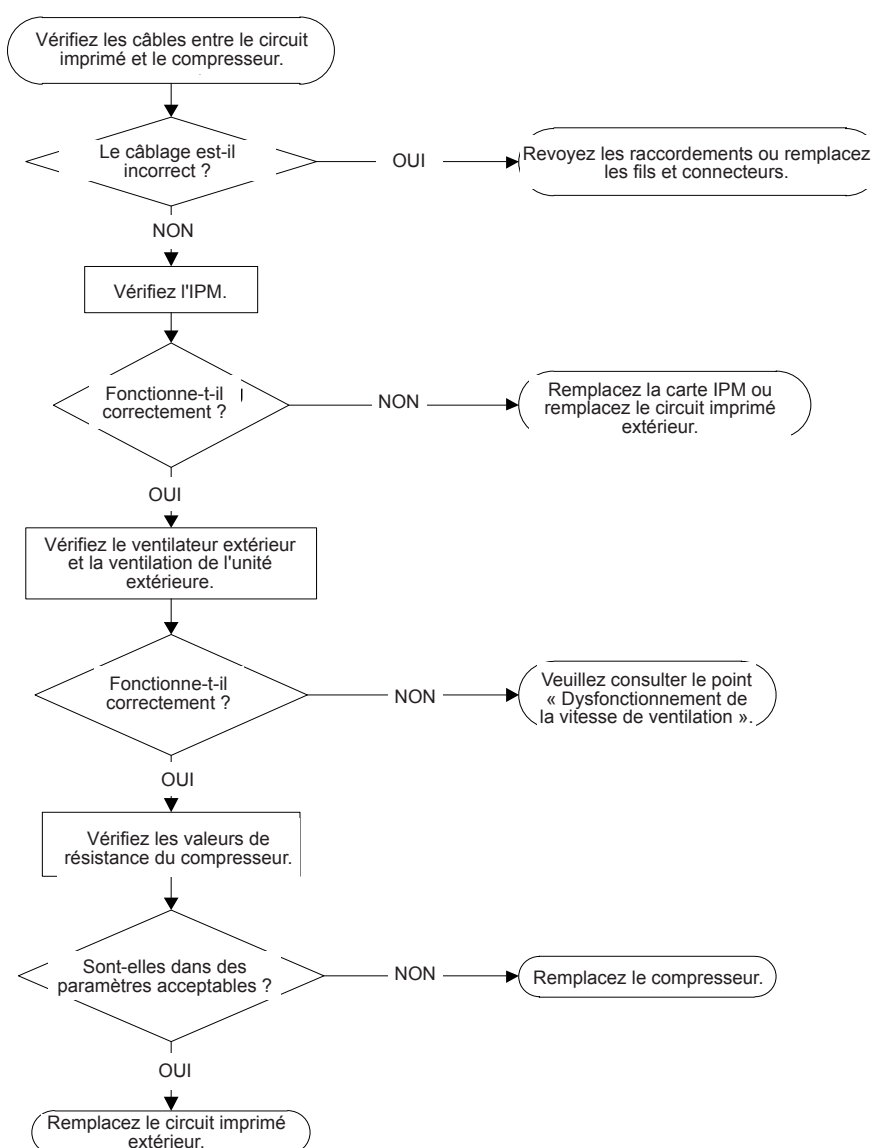
## PC 04 (Diagnostic et solution pour l'erreur de transmission de compresseur Inverter)

Description : une transmission anormale du compresseur Inverter sera détecté par un circuit de détection spécial, y compris par la détection du signal de communication, la détection de la tension, la détection du signal de vitesse de rotation du compresseur, etc.

Éléments devant être prêts à l'emploi :

- Fils de raccordement
- Carte du module IPM
- Groupe du ventilateur extérieur
- Compresseur
- Circuit imprimé extérieur

Dépannage et réparation :



Note : dans certains modèles, le circuit imprimé extérieur ne peut pas être retiré séparément. Dans ce cas, le boîtier de commande électrique extérieur devra être remplacé complètement.